

„BLÖKENDER WOLLLIEFERANT“

Das Jakobschaf ist eine von etwa 50 Schafrassen, die in Deutschland gehalten werden. Schon vor vielen tausend Jahren wurde der Armenische Mufflon von Menschen gehalten und domestiziert. Als Domestikation bezeichnet man die langsame Umbildung eines Wildtiers zu einem Haustier. Während dieser Zucht werden immer wieder Tiere mit besonders stark ausgeprägten Merkmalen ausgewählt und mit ihnen weiter gezüchtet. Im Fall des Schafes ist es ein besonders starker Fellwuchs, aus dem im Verlauf der Domestikation die dicke Wolle entstanden ist.

Durch die Zucht haben sich für Schafe sogenannte Zuchtziele entwickelt. Als Zuchtziel werden die Merkmale bezeichnet, die man bei einer Haustierrasse haben möchte. Bei Wollschaf ist es eine feine Wolle, bei Fleischschafen möglichst viel Muskelfleisch und Landschafe sollten möglichst resistent gegen Wetterschwankungen sein.

Schafe und auch Ziegen besitzen eine langgezogene, schwarze Pupille. Wie auch ihre Wildformen, sind Hausschafe und Hausziegen Fluchttiere. Durch die langgezogene Pupille haben sie ein größeres Sichtfeld und können potenzielle Beutegreifer früher erkennen.

Schafe sind sehr intelligente Tiere. Ihre Gehirnstruktur ähnelt der von Primaten. So sind sie zum Beispiel in der Lage einzelne Stimmen zu erkennen und bewusst Entscheidungen zu treffen. Außerdem besitzen sie ein gutes Gedächtnis. Schafe können sich die Gesichter von bis zu 50 Artgenossen und bis zu 10 Menschen merken. Auch nach mehreren Jahren können sie sich noch an sie erinnern.

Wildschafe kriegen in der Regel nur ein Jungtier. Bei unseren domestizierten Rassen werden nicht selten Zwillinge geboren.



Schafe gehören zu den beliebtesten Nutztieren und werden für die unterschiedlichsten Zwecke gezüchtet. Ergänze die Produkte, die wir vom Schaf bekommen oder was wir aus den Produkten der Schafe herstellen können. Zeichne sie anschließend in die jeweilige Box.

M _ _ _ _

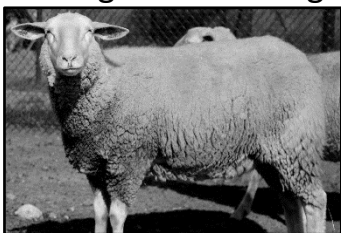
_ _ L L _ _ _ R

_ Ä _ _

F _ _ _ _ C H

Mütter machen gern ein bisschen Schafwolle in die Windel ihrer Babys, wenn sie einen wunden Po bekommen. Erkläre mit deinen eigenen Worten, warum Schafwolle dem Baby hilft.

Es gibt unterschiedliche Begriffe für männliche Schafe, weibliche Schafe und ihre Jungtiere. Ordne dem Begriff das richtige Schaf zu. Verbinde sie mit einer Linie.



Schafbock/Widder

Aue

Lamm

Wenn du noch mehr zu dem Thema erfahren möchtest, informiere dich doch hier:

Links und Literatur zum Thema:

<http://www.biologie-schule.de/schaf-steckbrief.php> (**Schafe allgemein**)

<http://www.jakobschaf.de/cms/index.php?page=99564370&f=1&i=99564370> (**Jakobschaf**)

<https://www.alpinetgheep.com/schafe-1452.html> (**Schafressen**)

<https://www.bauernhof.net/enzyklopaedie/landschaftspflege> (**Landschaftspflege**)

<https://herz-fuer-tiere.de/landtiere/schafe/systematik-abstammung-von-schafen>
(**Domestikation der Schafe**)

<https://www.nabu.de/news/2014/02/16470.html> (**Armenischer Mufflon Bedrohung**)

<http://www.biologie-schule.de/mufflon-steckbrief.php> (**Europäischer Mufflon**)

<https://www.youtube.com/watch?v=Hg2FPYULDGc> (**Schafe scheren**)

Schau vor deiner Haustür!

Viele exotische Tiere wie Tiger, Schimpansen, Nashörner sind vom Aussterben bedroht. Das hört man immer wieder! Gibt es in **Deutschland** keine Tiere, die **bedroht** sind?

Doch!!

Luchs, Wildkatze, Wolf, Feldhamster, verschiedene Fledermausarten, Schmetterlinge und Amphibien wie die Rotbauchunke, Schreiadler und Sumpfohreule, Weißstorch, Rotmilan.

Erkundige dich im Internet, ob es Arten- oder Umweltschutzprojekte in deiner Nähe gibt, bei denen du dich engagieren kannst. Sicher fallen dir auch noch andere Sachen ein, was man machen kann, um die Natur zu schützen.

***Jedes noch so kleine Lebewesen spielt eine wesentliche Rolle in unserer Natur!
Die Biodiversität ist wichtig und muss erhalten bleiben!***

Rettet den Regenwald!

Viele Raubkatzen leben in den tropischen Gebieten der Erde. Einige von ihnen leben in Wäldern, wie z.B. den **tropischen Regenwäldern**, hierzu zählen der **Jaguar** in Südamerika, der **Nebelparder** auf der Insel Borneo und der **Sumatra Tiger** auf der Insel Sumatra.

Der "**Welterschöpfungstag**" (engl. "World Overshoot Day") bezeichnet den Tag im Jahr, an dem die Ressourcen, die in einem Jahr nachwachsen können, verbraucht sind. 2019 war der „**Welterschöpfungstag**“ am 29. Juli. Der Mensch verbraucht viel mehr Ressourcen, als die Erde nachproduzieren kann. Wir bräuchten 1,75 Erden, um unseren hohen Ressourcenverbrauch abdecken zu können.

Hierbei leidet besonders der Regenwald und die darin lebenden Katzenarten. Es gibt mehrere Gründe zur Abholzung der Regenwälder:

1. Holz für Möbel und Papier
2. neue Bepflanzung mit Palmöl- und Soja-Plantagen

Palmöl ist ein „günstiges“ Pflanzenöl, das in vielen Lebensmitteln und Kosmetika verarbeitet wird. Soja wird vor allem als Tierfuttermittel für unsere Viehzucht verwendet, obwohl es ökologisch sinnvolle Alternativen gibt.

Was machst du schon?
Kreuze an!

- (Recycling)Papier sinnvoll benutzen**
- Auf die Inhaltsstoffe in meiner Nahrung und in Kosmetik achten.**
- Öfters einen Tag ohne Fleisch einlegen.**



Schafböcke dieser Rasse können zwischen vier und sechs Hörner besitzen. Diese sind sternförmig am Kopf angeordnet.